

Утверждаю:

Директор ГБОУ прогимназии



Калаева Р.С.

20/16 г.

## **План действий по предупреждению и ликвидации чрезвычайных ситуаций природного и техногенного характера ГБОУ прогимназии «Эрудит»**

**Ураганы, бури, смерчи** могут возникнуть по причине активной циклонической деятельности в атмосфере. Богатая и разнообразная растительность может стать причиной **лесных пожаров**.

**Вывод:**

**Возможные последствия ЧС природного и техногенного характера:**

1. Гибель людей;
2. Ущерб здоровью людей (травмы, увечия);
3. Материальный ущерб;
4. Разрушение зданий и сооружений, дорог;
5. Выход из строя коммунально-энергетических сетей;
6. Нарушение нормальных условий жизнедеятельности;
7. Отравление воздуха продуктами горения и ядовитыми (токсичными) веществами.

### **Выполнение мероприятий при угрозе и возникновении ЧС**

**1. При угрозе возникновения крупных производственных аварий, катастроф и стихийных бедствий вводится режим повышенной готовности**

При возникновении ЧС (после получения сигнала) директор ДОУ отдает распоряжение ответственному по ГОЧС ДОУ на оповещение и сбор сотрудников детского сада, привлекаемых к ликвидации ЧС.

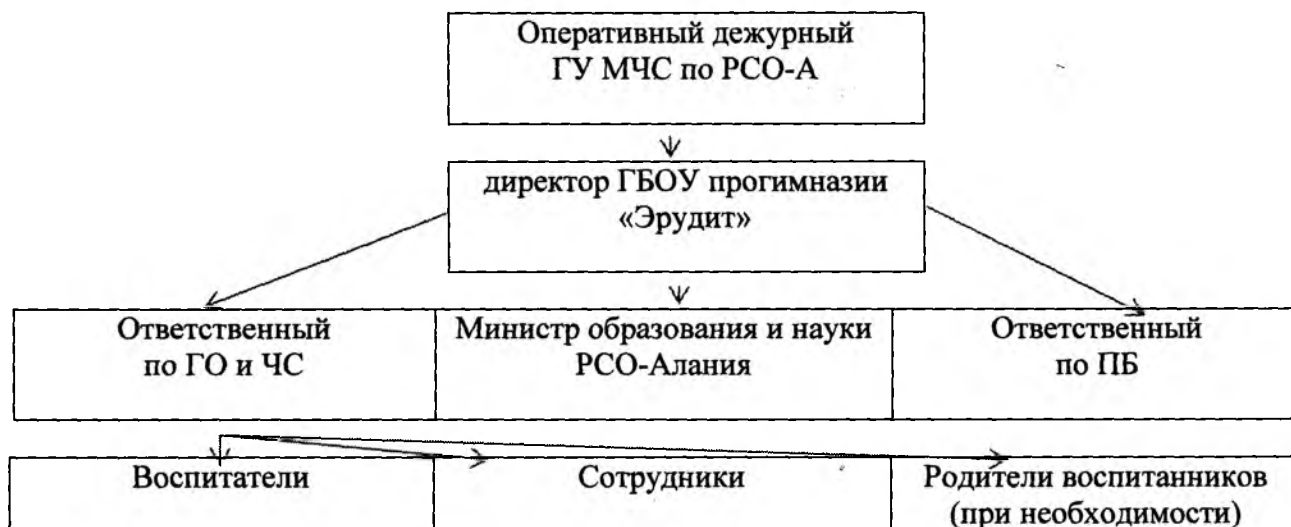
Ответственный по ГОЧС ДОУ в свою очередь оповещает всех сотрудников о поступившем сигнале.

Оповещение сотрудников осуществляется в установленном порядке через SMS-сообщения, телефонную связь.

При получении информации о возникновении ЧС на территории г.Владикавказа, руководитель ДОУ прибывает на рабочее место в течение часа (если находится не на рабочем месте), уточняет сложившуюся обстановку, докладывает министру образования и науки РСО-А о складывающейся обстановке в населенном пункте и:

- организует отключение систем тепло-, электро-, газо-, водоснабжения;
- разворачивает пункт выдачи средств индивидуальной защиты работникам учреждения;
- привлекает, при необходимости, дополнительные силы и средства, организует их встречу, размещение и расстановку;
- организует пункт учета пострадавших;
- информирует население (в части касающейся) о ЧС, которая носит достоверный характер, исключая искажения, распространение домыслов, ложных слухов и возникновение паники;
- по необходимости организует учет и эвакуацию всех сотрудников и воспитанников ДОУ.

**СХЕМА  
оповещения (сбора) сотрудников и воспитанников  
ГБОУ прогимназии «Эрудит»**



**2. При возникновении крупных производственных аварий, катастроф и стихийных бедствий (режим чрезвычайной ситуации)**

**При радиоактивном загрязнении:**

С получением оповещения об угрозе или выпадении радиоактивных осадков выполнить пункты 1-8 календарного плана (приложение 1). С введением вышестоящим органом управления по делам ГОЧС режима защиты населения получить указания по учебному процессу в управлении образования города.

**При аварии на химически опасном объекте:**

С получением сообщения об аварии на химически опасном объекте выполнить пункты 9-15 календарного плана (приложение 1).

Штабу (структурному подразделению) ГОЧС, воспитателям, сотрудникам учреждения в течение 30 минут после ликвидации очага заражения проветрить помещения, провести контроль химического заражения и только после этого разрешить входить в них воспитанникам.

**При пожаре в ГБОУ прогимназии «Эрудит» или на объекте, находящемся по соседству:**

- при возникновении загорания в зданиях ДОУ прекратить учебно-воспитательный процесс и вывести воспитанников в безопасный район, вызвать пожарную команду по городской телефонной сети «01»;

- при возникновении пожара на соседнем объекте и угрозе перехода пламени на здание ДОУ вывести воспитанников в безопасное место;

В случае чрезвычайной ситуации жителей оповестят сиренами, порадитотрансляционной и телевизионным сетям будет передан сигнал «Внимание всем!» и далее следует текст.

**При угрозе взрыва в ГБОУ прогимназии «Эрудит»**

Выполнить пункт 16 календарного плана (приложение 1).

**КАЛЕНДАРНЫЙ ПЛАН  
ОСНОВНЫХ МЕРОПРИЯТИЙ ГОЧС**

№№ п/п	Мероприятия	Сроки проведения	Ответственные за выполнение
<b>Выполнение мероприятий в дошкольном учреждении при возникновении ЧС природного и техногенного характера</b>			
<b>а). При аварии на радиационно опасном объекте (радиоактивном загрязнении):</b>			
1.	Осуществить сбор педагогического состава, должностных лиц ГОЧС ДОУ для доведения обстановки и постановки задач	«Ч» + 0,5 ч в нерабочее время	Директор ДОУ, звено связи и оповещения
2.	Запретить выход из помещений (без крайней необходимости) воспитанников и постоянного состава до получения указаний по режиму защиты	«Ч» + 0,5 ч в нерабочее время	Руководитель ГО и ЧС ДОУ, сотрудники ДОУ
3.	Загерметизировать окна и двери, отключить приточную вентиляцию	«Ч» + 1,5ч	Руководитель ГО и ЧС ДОУ, сотрудники ДОУ
4.	Выставить пост радиационного и химического наблюдения	«Ч» + 0,5 ч	Руководитель ГО и ЧС ДОУ
5.	Организовать изготовление сотрудниками ватно-марлевых повязок и накидок из плёночных материалов	«Ч» + 2 ч	Сотрудники ДОУ, медицинская сестра
6.	Раздать йодистый препарат постоянному составу	«Ч» + 2,5 ч	Руководитель ГО и ЧС ДОУ, медицинская сестра
7.	Разместить воспитанников ДОУ в оборудованном (загерметизированном) помещении	«Ч» + 1,5 ч	Директор, руководитель ГОЧС ДОУ, воспитатели
8.	Выполнить мероприятия по режиму защиты, который будет объявлен	Согласно рекомендациям	Директор, руководитель ГОЧС ДОУ
<b>б). При аварии на химически опасном объекте (химическом заражении)</b>			
9.	Оповестить весь коллектив ДОУ о химическом заражении путем передачи речевой информации. До получения указаний о выходе из района заражения: - собрать всех воспитанников в здании; - загерметизировать окна, двери	«Ч» + 0.3 ч	Директор, руководитель ГОЧС ДОУ, воспитатели
10.	Организовать пропитку ватно-марлевых повязок для постоянного состава и воспитанников 2%-м раствором соды при	«Ч» + 0,5 ч	Врач, медицинская сестра, воспитатели

№№ п/п	Мероприятия	Сроки проведения	Ответственные за выполнение
	хлоре и 5%-м раствором лимонной (борной) кислоты при аммиаке. Надевать по команде заведующего		
11.	Организовать взаимодействие с органом управления по делам ГОЧС города и Минобрнауки по вопросам действий в случае заражения, а также с медицинскими учреждениями по организации медицинской помощи пораженным	«Ч» + 1 ч	Директор, руководитель ГОЧС ДОУ
12.	Выставить пост РХН, привести в готовность спасательную группу и звено ООП	«Ч» + 1,5 ч	Руководитель ГОЧС ДОУ
13.	Организовать вывод воспитанников в безопасный район по указанию органа управления ГОЧС города и Минобрнауки	«Ч» + 0,5 ч	Директор, руководитель ГОЧС ДОУ, воспитатели
14.	Обеспечить оказание медицинской помощи пострадавшим при выходе из зараженного района	0,5 ч	Врач, медицинская сестра
15.	Обеспечить организованное возвращение в ДОУ	После ликвидации очага заражения	Директор, руководитель ГОЧС ДОУ, воспитатели
<b>в). При пожаре в учебном заведении или на соседнем объекте</b>			
16.	Вывести воспитанников из здания в безопасное место	«Ч» + 0,3 ч	Директор, руководитель ГОЧС ДОУ, воспитатели
17.	Организовать работу противопожарного звена по наблюдению за пожарной обстановкой и ликвидацией отдельных загораний с помощью огнетушителей	«Ч» + 0,5 ч	Руководитель ГОЧС ДОУ, ответственный по ПБ ДОУ
18.	Привести в готовность спасательную группу и санитарный пост для оказания помощи пострадавшим от угарного газа и ожогов	«Ч» + 0,5 ч	Руководитель ГОЧС ДОУ, ответственный по ПБ ДОУ, врач, медицинская сестра
19.	Проветрить все помещения и возобновить учебно-воспитательный процесс	После ликвидации пожара	Директор, руководитель ГОЧС ДОУ, воспитатели